



Industriedrucker

ZX400 Pro/ ZX400i Pro Serie

Leistung & Präzision in kompaktem Design

Klein in der Größe und stark in der Leistung. Mit verbessertem Flash und SDRAM kann die ZX400(i) Pro-Serie auch schwierigeren Druckbedingungen standhalten. Dank mehrerer Schnittstellen und drahtloser WiFi- und Bluetooth-Konnektivität ist der ZX400(i) Pro für die meisten Anwendungsumgebungen geeignet.



PDF Druck

Drucken Sie PDF-Dateien direkt, ohne einen Treiber zu benötigen und machen Sie sie kompatibel mit verschiedenen Betriebsplattformen wie Windows/Linux/Android/iOS/MAC.



IEEE 802.1X Protocol

Unterstützt die 802.1X-Netzwerkauthentifizierung und bietet damit einen sichereren Netzwerk Authentifizierungsprozess für Benutzer, die eine LAN-Übertragung nutzen.



Drahtlose Konnektivität

Kann mit einem USB-WiFi- oder Bluetooth-Dongle gekoppelt werden, um eine drahtlose Verbindung zu ermöglichen (Informationen zu unterstützten Dongles finden Sie im Benutzerhandbuch)

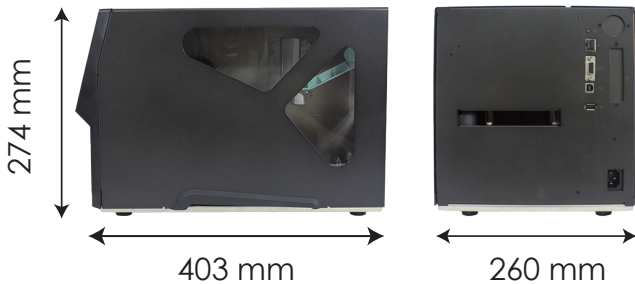
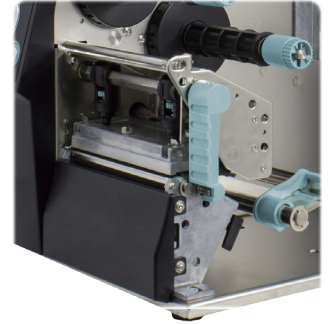


Schlankes & funktionales Design

Kompakte Größe und starke Leistung. Mit seitlicher Öffnung für einfache Farbband- und Etiketteninstallation. Verbesserte Flash-Speicher (16 GB) und SDRAM (512 MB) ermöglichen es der ZX400(i) Pro-Serie, größere Datenübertragungen zu bewältigen und mehr Schriftarten, Etiketten und Grafiken zu speichern.

Robuster Mechanismus

Der Druckmechanismus der ZX400(i) Pro Serie ist aus robustem Material gefertigt, um auch höheren Druckanforderungen gerecht zu werden und langlebig zu sein.

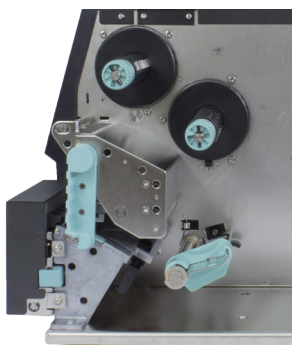
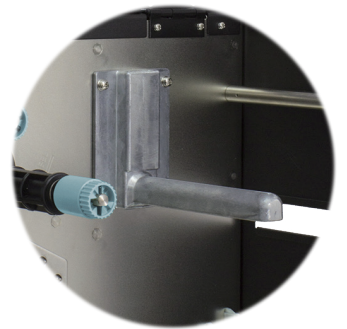


Sehr platzsparend

Hohe Effektivität trotz sehr kompakter Größe und somit ideal für die Nutzung in begrenzten Arbeitsräumen: 403 mm (Länge) x 260 mm (Breite)

1" Etikettenrollenhalter



Der stabile Etikettenrollenhalter kann einen 1" Kern aufnehmen, so dass Benutzer von Desktop-Druckern auch die Geräte der ZX400(i) Pro-Serie betreiben können, ohne einen anderen Etikettentyp kaufen zu müssen.



Einfache Wartung

Die ZX400(i) Pro Serie wurde entwickelt, um den Druckprozess zu vereinfachen, indem sie leicht zu warten und Verbrauchsmaterialien problemlos zu wechseln sind. Die werkzeuglose Druckwalze und der 3-stufige Ausbau des Druckkopfes machen die Verwaltung und Wartung des Druckers so einfach wie nie zuvor.

Technische Daten

Modell				
	ZX420 Pro	ZX430 Pro	ZX420i Pro	ZX430i Pro
Druckverfahren	Thermotransfer / Thermodirekt			
Auflösung	203 dpi (8 dots/mm)	300 dpi (12 dots/mm)	203 dpi (8 dots/mm)	300 dpi (12 dots/mm)
Druckgeschwindigkeit	bis zu 6 ips (152 mm/s)	bis zu 5 ips (127 mm/s)	bis zu 6 ips (152 mm/s)	bis zu 5 ips (127 mm/s)
Druckbreite	108 mm (4.25")	105,7 mm (4.16")	108 mm (4.25")	105,7 mm (4.16")
Drucklänge	Min. 3 mm (0.12")** ; Max. 10,16 m (400")	Min. 3 mm (0.12")** ; Max. 8,89 m (350")	Min. 3 mm (0.12")** ; Max. 10,16 m (400")	Min. 3 mm (0.12")** ; Max. 8,89 m (350")
Prozessor	32 Bit RISC CPU			
Speicher	Flash	16 GB Speicher		
	SDRAM	512 MB		
Sensoren	Einstellbarer reflektierender Sensor und Durchlichtsensor - linksbündig			
Druckmaterial	Typ	Label Gap, Black Mark, Steuerlöcher und Endlosmaterial Etikettenlänge eingestellt durch automatische Erkennung/ Programmierung		
	Breite	Tear : Min. 25.4 mm (1") – Max. 118 mm (4.65") Schneidevorrichtung: Max. 117 mm (4.61") Etikettenspender: 110 mm (Max. 4.33")		
	Stärke	Min. 0.06 mm (0.0024") – Max. 0.25 mm (0.01")		
	Rollenaußen- durchmesser	Max. 203.2 mm (8") mit 76.2 mm (3") Kern Max. 152.4 mm (6") mit 38.1 mm (1.5") Kern Max. 127 mm (5") mit 25.4 mm (1") Kern		
	Kerninnen-d.	Min. 25.4 mm (1") – Max. 76.2 mm (3")		
Farbband	Qualitäten	Wachs, Wachs/Harz, Harz		
	Länge	Max. 450 m (1476')		
	Breite	Min. 30 mm (1.18") – Max. 110 mm (4.33")		
	Rollenaußen- durchmesser	76.2 mm (3")		
	Kerninnen-d.	25.4 mm (1")		
Druckersprache	EZPL, GEPL, GZPL, GDPL automatische Einstellung			
PDF Dokumente	Unterstützt den Druck von PDF-Dateien			
Software	Etiketten- software	GoLabel II (nur für EZPL) (Windows)		
	Management Software	GoTools (Windows / Android / iOS) GoUtility (Windows)		
	APP	GoAPP (Android / iOS)		
	Treiber	Windows 7, Windows 8 & 8.1, Windows 10, Windows 11, Windows Server 2008 R2, 2012, 2012 R2, 2016, 2019, 2022, MAC, Linux		
SDK	Win CE, .NET, Windows 7, Windows 8 & 8.1, Windows 10, Windows 11, Android, Mac, iOS			
Interne Schriften	Bitmap Schriften	6, 8, 10, 12, 14, 18, 24, 30, 16X26 und OCR A & B 0°, 90°, 180°, 270° drehbar und einzelne Zeichen um 0°, 90°, 180°, 270° drehbar achtfach horizontal und vertikal vergrößerbar		
	Skalierbare Schriften	(Fett / Kursiv / Unterstreichen) 0°, 90°, 180°, 270° drehbar Interne, skalierbare Schriften x5 : Traditional Chinese, Simplified Chinese, Japanese, Korean, westliche Sprachen		

Ladbare Schriften	Bitmap Schriften	0°, 90°, 180°, 270° drehbar und einzelne Zeichen um 0°, 90°, 180°, 270° drehbar	
	Asiatische Schriften	16x16, 24x24. Traditional Chinese (BIG-5), Simplified Chinese(GB2312), Japanese(S-JIS), Korean (KS-X1001) 0°, 90°, 180°, 270° 0°, 90°, 180°, 270° drehbar und achtfach horizontal und vertikal vergrößerbar	
	Skalierbare S.	(Fett / Kursiv / Unterstreichen) 0°, 90°, 180°, 270° drehbar	
Barcodes	1-D Barcodes	China Postal Code, Codabar, Code 11, Code 32, Code 39, Code 93, Code 128 (subset A, B, C), EAN-8/EAN-13 (with 2 & 5 digits extension), EAN 128, FIM, German Post Code, GS1 DataBar, HIBC, Industrial 2 of 5, Interleaved 2-of-5 (I 2 of 5), Interleaved 2-of-5 with Shipping Bearer Bars, ISBT-128, ITF 14, Japanese Postnet, Logmars, MSI, Postnet, Plessey, Planet 11 & 13 digit, RPS 128, Standard 2 of 5, Telepen, Matrix 2 of 5, UPC-A/UPC-E (with 2 or 5 digit extension), UCC/EAN-128 K-Mart, Random Weight und Pharmacode	
	2-D Barcodes	Aztec code, Code 49, Codablock F, Datamatrix code, MaxiCode, Micro PDF417, Micro QR code, PDF417, QR code, TLC 39, GS1 Composite, DotCode, Marco PDF 417	
Code Pages	Codepage 437, 737, 850, 851, 852, 855, 857, 860, 861, 862, 863, 865, 866, 869 Windows 1250, 1251, 1252, 1253, 1254, 1255, 1257 Unicode UTF8 · UTF16BE · UTF16LE		
Grafikformate	BMP und PCX können direkt im Drucker gespeichert werden. Alle anderen können über die Software heruntergeladen werden.		
Schnittstellen	<ul style="list-style-type: none"> • USB 2.0 (Typ B) • USB Host (Typ A) 	<ul style="list-style-type: none"> • USB 2.0 (Typ B) • Serieller Port (RS232) • Ethernet 10/100 Mbps (IEEE 802.1X) • USB Host (Typ A) 	
WLAN-Verbindung	Unterstützt handelsübliche Linux USB-Dongle (WiFi, BT)***		
Bedienfeld	<ul style="list-style-type: none"> • Ein-Aus-Schalter mit grüner LED Beleuchtung • Automatische Kalibrierungstaste • Funktionstaste: FEED /PAUSE /CANCEL mit zweifarbiger LED Beleuchtung: Ready (Grün); Error (Rot) 	<ul style="list-style-type: none"> • Farbiges TFT LCD mit Navigationsbutton • Ein-Aus-Schalter mit grüner LED Beleuchtung • Automatische Kalibrierungstaste • Funktionstaste: FEED /PAUSE /CANCEL mit zweifarbiger LED Beleuchtung: Ready (Grün); Error (Rot) 	
Echtzeituhr	Standard		
Spannung	Internes, automatisch schaltendes Netzgerät Eingang: AC 100-240V, 50-60Hz		
Umgebung	Betriebs- temperatur	5°C bis 40°C (41°F bis 104°F)	
	Lagerungs- temperatur	-20°C bis 60°C (-4°F bis 140°F)	
Feuchtigkeit	Betrieb	20-85%, relative Luftfeuchtigkeit, nicht kondensierend	
	Lagerung	10-90%, relative Luftfeuchtigkeit, nicht kondensierend	
Prüfzeichen	CB, CE (EMC), FCC Class B, ICES-003, cULus, UKCA, Energy Star ****		
Abmessung	Länge	403 mm (15.9")	
	Breite	260 mm (10.2")	
	Höhe	274 mm (10.8")	
Gewicht	10.8 kg (23.81lbs), ohne Verbrauchsmaterialien		
Optionen & Zubehör	Schneidvorrichtung Etikettenspender Externer Etikettenaufwickler Externer Rollenhalter		

* Technische Änderungen und Irrtümer vorbehalten. Alle Marken- und Produktnamen sind eingetragene Warenzeichen der jeweiligen Hersteller.

** Die Einhaltung der Druckerspezifikationen bei kleinen Etiketten ist abhängig von Variablen wie Etikettentyp, Etikettendicke, Abstand der Etiketten sowie Aufbau des Etikettenträgers. Gerne prüft GoDEX die Laufeigenschaften abweichender Media.

*** Verifizierte USB-Dongle-Marken und -Modelle, bitte lesen Sie das Benutzerhandbuch für detaillierte Informationen.

**** Die Sicherheitszertifizierungszeichen können je nach Verkaufsregion unterschiedlich sein.

Anwendungen

Anwendungen für Etiketten & Barcodes

Die ZX400/ZX400i Pro Serie ist bestens geeignet für den Einsatz im Handel und in der Industrie.



Einzelhandel

Preisschilder, Materialschilder, Regalkennzeichnung, Quittungen, Kassenbons, Versandetiketten usw.



Warenlager

Kartonaufkleber, Versand-Etiketten, Inventur, Regalkennzeichnung, Lagermanagement, Typenschilder, Ablieferungsbelege, Inventur usw.



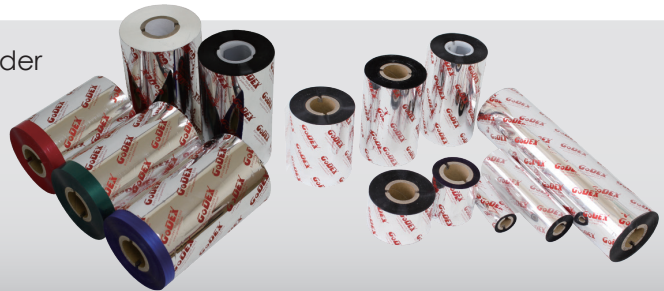
Produktion

Produktetiketten, Herstellungsetiketten, Verpackungskennzeichnung, Typenschilder usw.

GoDEX FARBBAND

Godex bietet hochwertige Thermotransfer Farbbänder für Ihre anspruchsvollsten Anwendungen an.

- Wachs
- Wachs / Harz
- Harz
- Near Edge



GoDEX SOFTWARE



GoLabel II ist die kostenfreie Label-Design-Software mit äußerst vielseitigen und benutzerfreundlichen Funktionen.

Besuchen Sie uns auf www.godexintl.com und laden Sie GoLabel II zum Testen herunter.



Vergessen Sie komplizierte Software-Installationen, GoTools zeigt Ihnen den einfachsten Weg.



GoUtility ist ein Werkzeug, das dem Benutzer helfen kann, den Status des GoDEX Druckers zu überwachen und die Daten an mehrere Drucker gleichzeitig zu übermitteln.